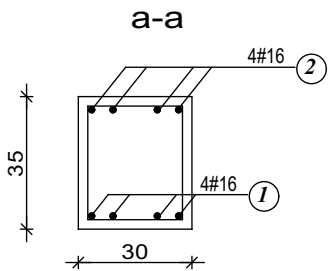
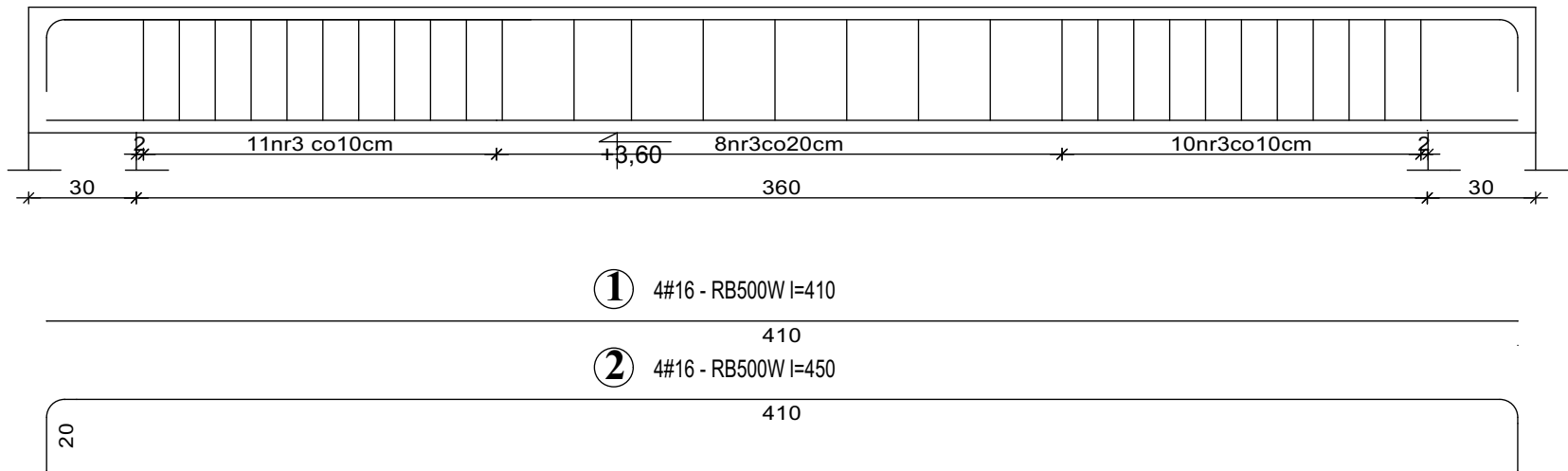
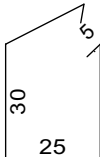


Nadproże N-1.1 (1 sztuka)



3 29D6-St0S l=120cm



1 4#16 - RB500W l=410

410

2 4#16 - RB500W l=450

410

20

MATERIAŁ:

BETON	STAL
C25/30	konstrukcyjna - AIIIN- RB500W strzemiona/ - A0 St0S-b stal montażowa

WYKAZ STALI ZBROJENIOWEJ - Nadproże N-1.1 (1sztuka)

ELEMENT	NR.	DŁ.	ILOŚĆ W 1 ELEM.	ILOŚĆ ELEMENT	ILOŚĆ OGÓŁEM	DŁUGOŚĆ OGÓŁEM			
						A0-St0S-b	AIIIN-RB500W		
-	-	m	szt.	szt.	szt.	D6	#12	#16	#20
Nadproże N-1.1 (1sztuka)	1	4,10	4	1	4			16,40	
	2	4,50	4	1	4			18,00	
	3	1,20	29	1	29	34,80			
	DŁUGOŚĆ RAZEM:					34,80	-	34,40	-
	MASA 1 mb:					0,222	0,888	1,580	2,470
	MASA RAZEM:					7,73	-	54,35	-
	SUMA:					62,08 kg			

UWAGA:
Projekt wykonawczy konstrukcji, stanowi uzupełnienie i uszczegółowienie Projektu Budowlanego- zamiennego i należy go rozpatrywać łącznie z projektem architektoniczno – budowlanym - zamiennym oraz projektami branżowymi zamiennymi

<p>Zakład Usług Projektowo-Wykonawczych PIOTR PARKITNY 98-300 Wieluń, os. Armii Krajowej 16 tel.: 604 105 840 lub 601 804 896 e-mail: danuta-grzegorzek@wp.pl</p>		NAZWA I ADRES OBIEKTU BUDOWLANEGO BUDOWA HALI SPORTOWEJ Z ZAPLECZEM I ŁACZNIKIEM PRZY SZKOLE PODSTAWOWEJ NR 5 W WIELUNIU	
		Na działce Nr ew. 1/6, obręb 3, m. Wieluń, 98-300 Wieluń	
		BRANŻA / NR RYSUNKU K-43	STADIUM OPRACOWANIA PROJEKT WYKONAWCZY KONSTRUKCJI ZAMIENNY
Imię i nazwisko		Specjalność i Nr uprawnień budowlanych	Pieczętka i podpis
Projektant: mgr inż. bud. Piotr Parkitny		specjalność: Konstrukcja Nr upr. 542/85/91	Wieluń 04:2021
Sprawdzający: mgr inż. bud. Paweł Kasprzyczak		specjalność: Konstrukcja Nr upr. LOD/1928/POOK/12	Wieluń 04:2021